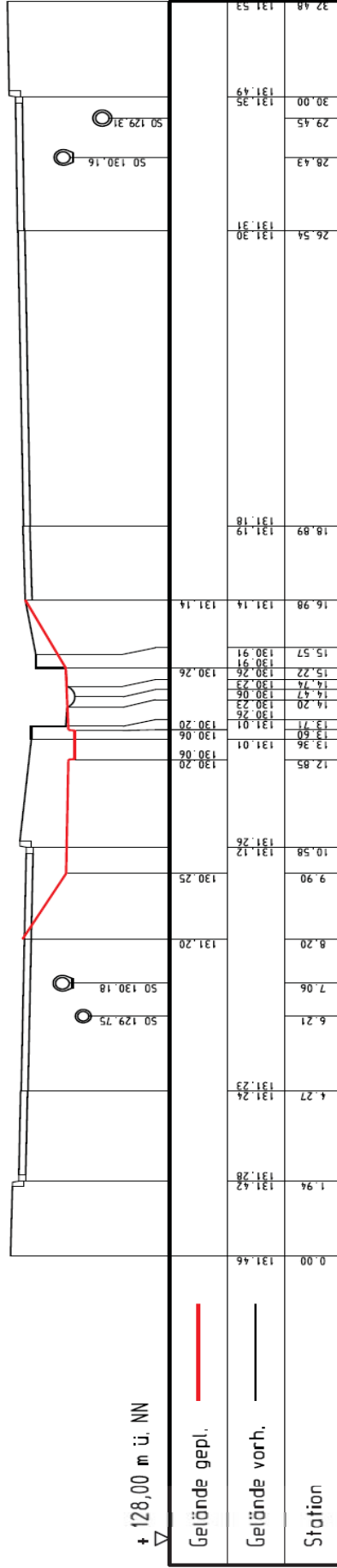


Profil

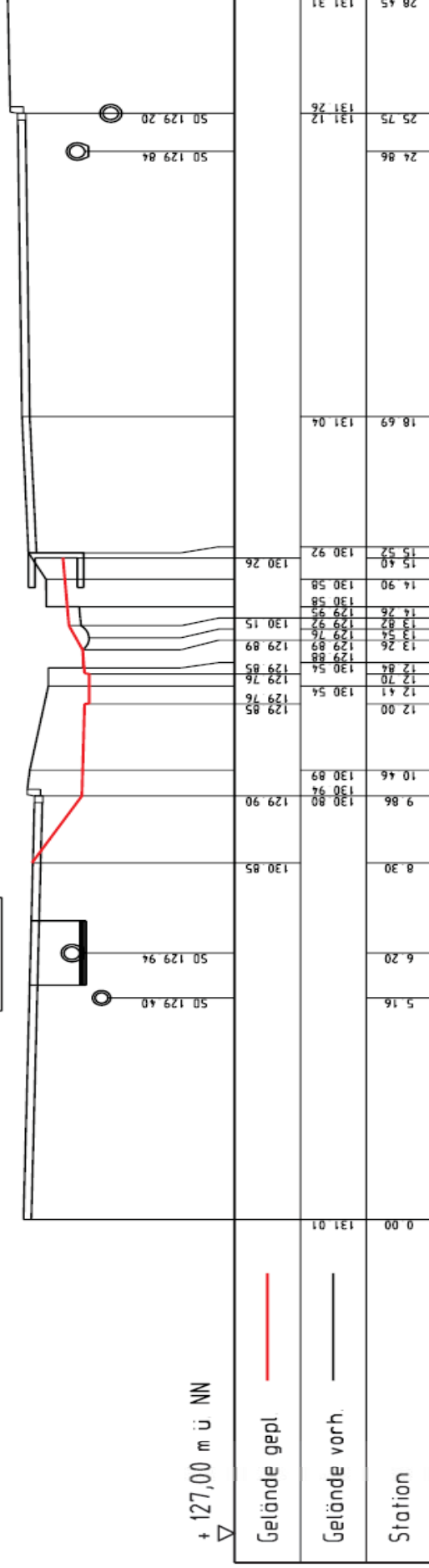
④ Station 0 + 194,70 m



Profil

5 Station 0 + 262,40 m

An St. Barbara



+ 127,00 m ü NN

Gelände gepl.

Gelände vorh.

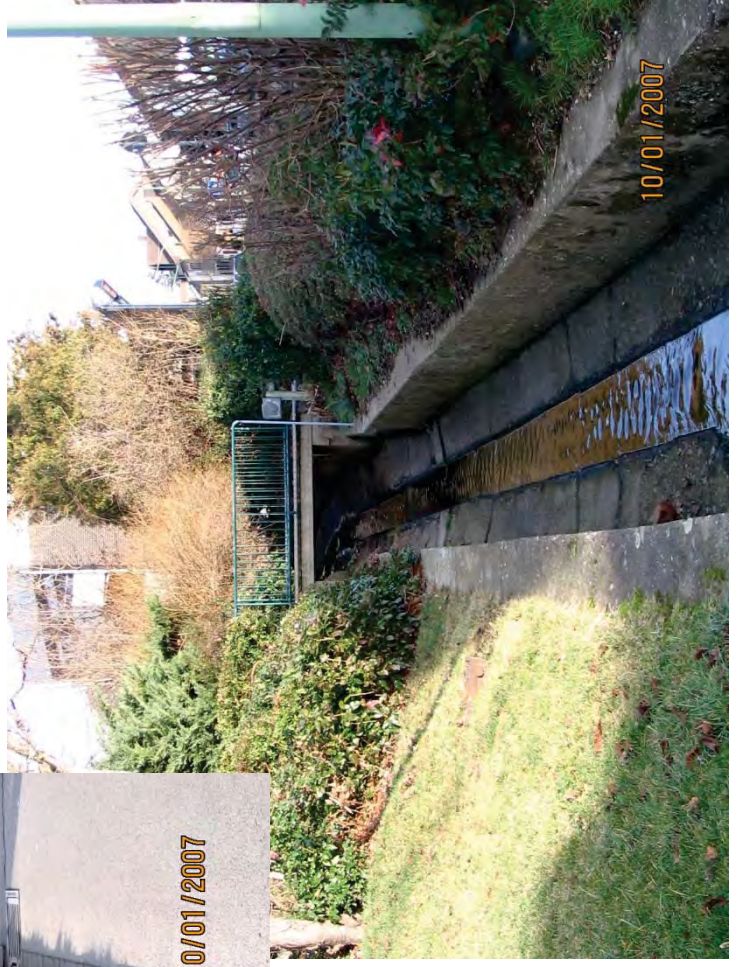
Station

Abschnitt „Derichsweilerstraße“ bis „Neue Aue“

Hydraulische Aspekte

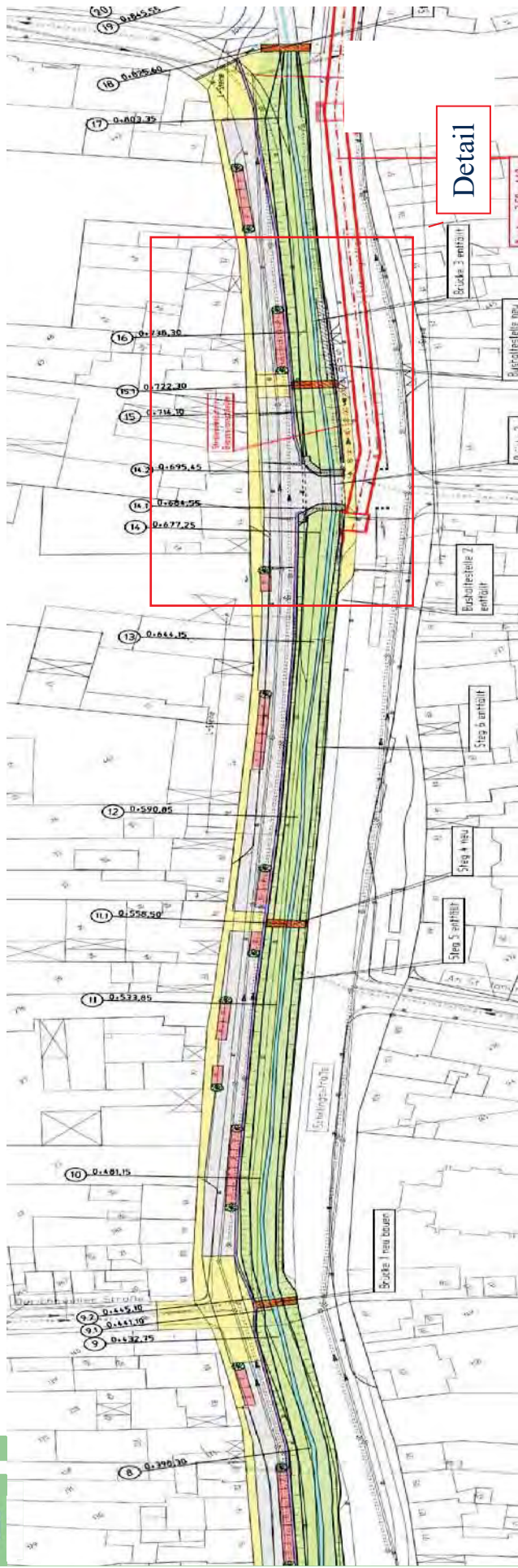
- Wassermenge HQ50 6,3 m³/s
 HQ100 7,4 m³/s

- Leistungsfähigkeit nicht ausreichend!
 ⇒ Vergrößerung der Profile erforderlich!
 ⇒ Anpassung der Straßenbreite erforderlich!

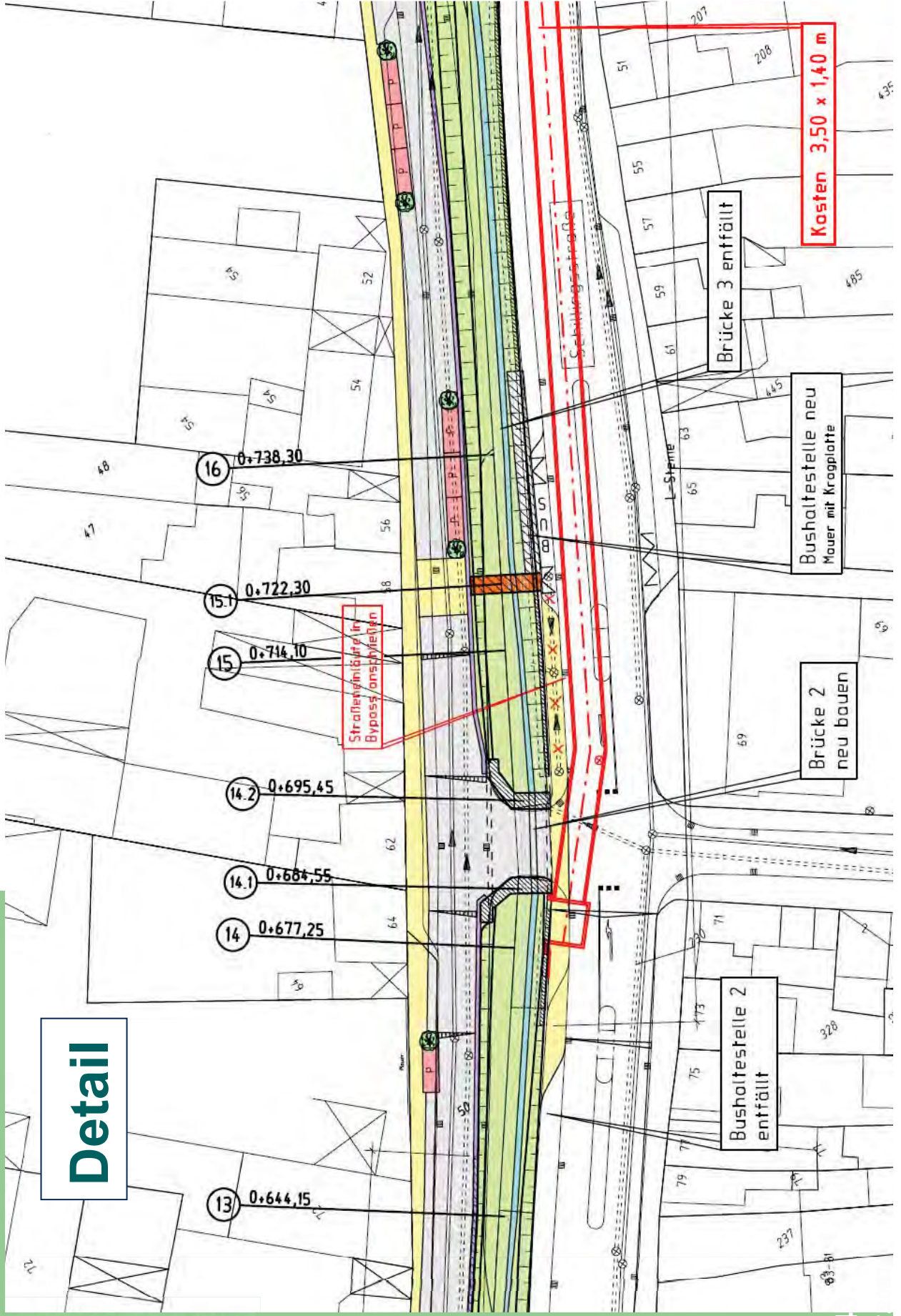




Lageplan 5

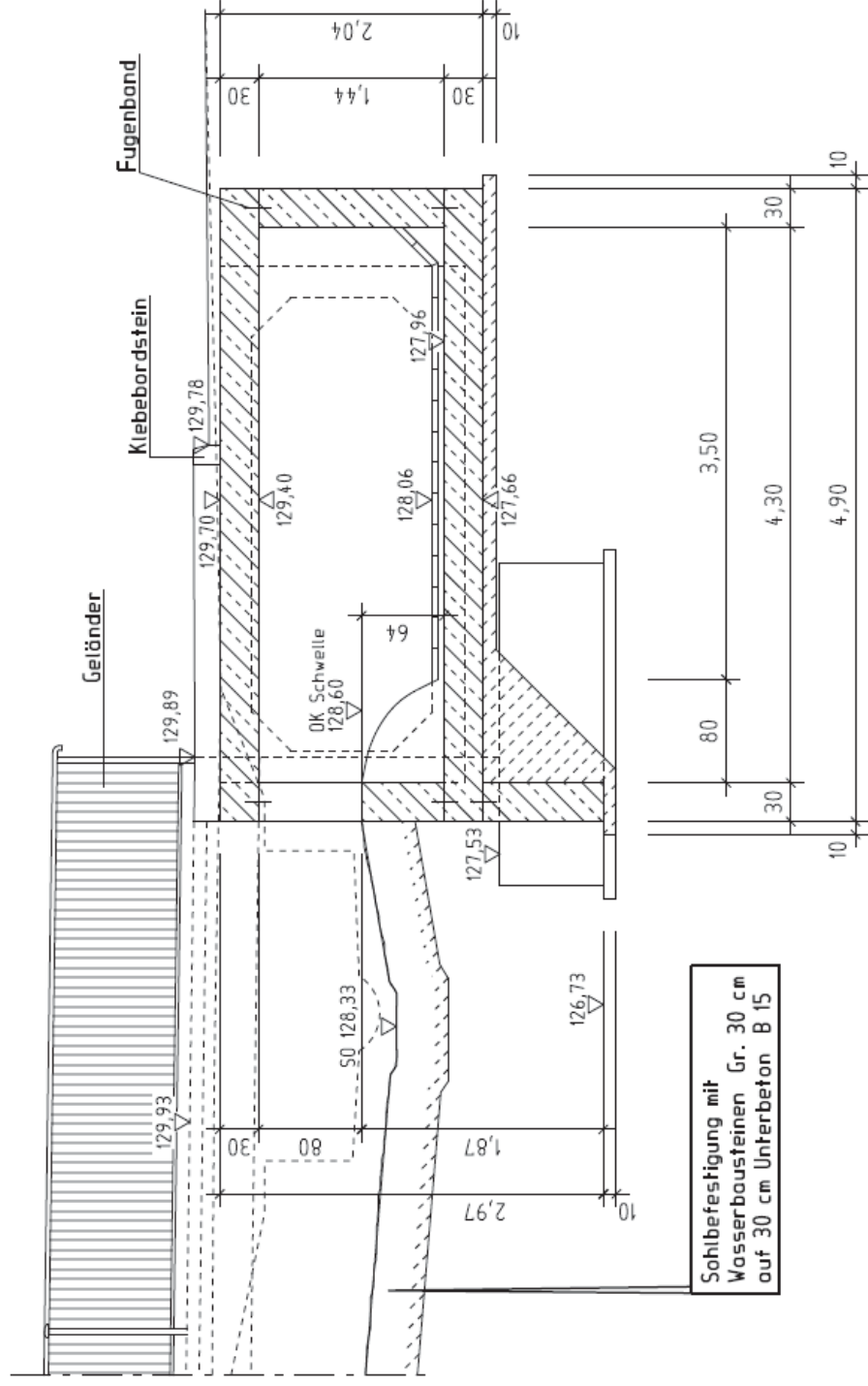


Detail



Detail

C - C M. 1 : 50



Detail

Schnitt B - B

